



# Zuhause in **Meilenhofen**

*Nachhaltig. Zeitlos. Besonders.*





# Ich möchte ...

- ... idyllisch zwischen Hopfengärten wohnen.
- ... die Atmosphäre eines Dorfs und die Infrastruktur einer Stadt genießen.
- ... auf dem Land leben, aber attraktive Städte wie Landshut, Regensburg und München in der Nähe haben.
- ... die Natur direkt vor der Haustüre haben, aber schnell auf der Autobahn und am Flughafen sein.
- ... eine moderne Wohnung in gemütlicher Atmosphäre.
- ... moderne technische Ausstattung, kombiniert mit einer soliden Bauweise.
- ... einen reibungslosen Ablauf des Baus und einen verbindlichen Einzugstermin.

***Dann bauen Sie auf unsere Erfahrung!***



**Lebendig, charmant, zukunftsorientiert.**  
Nicht irgendein Ort, sondern Heimat.



Zuhause in  
**Meilenhofen**



Zuhause in   
**Meilenhofen**

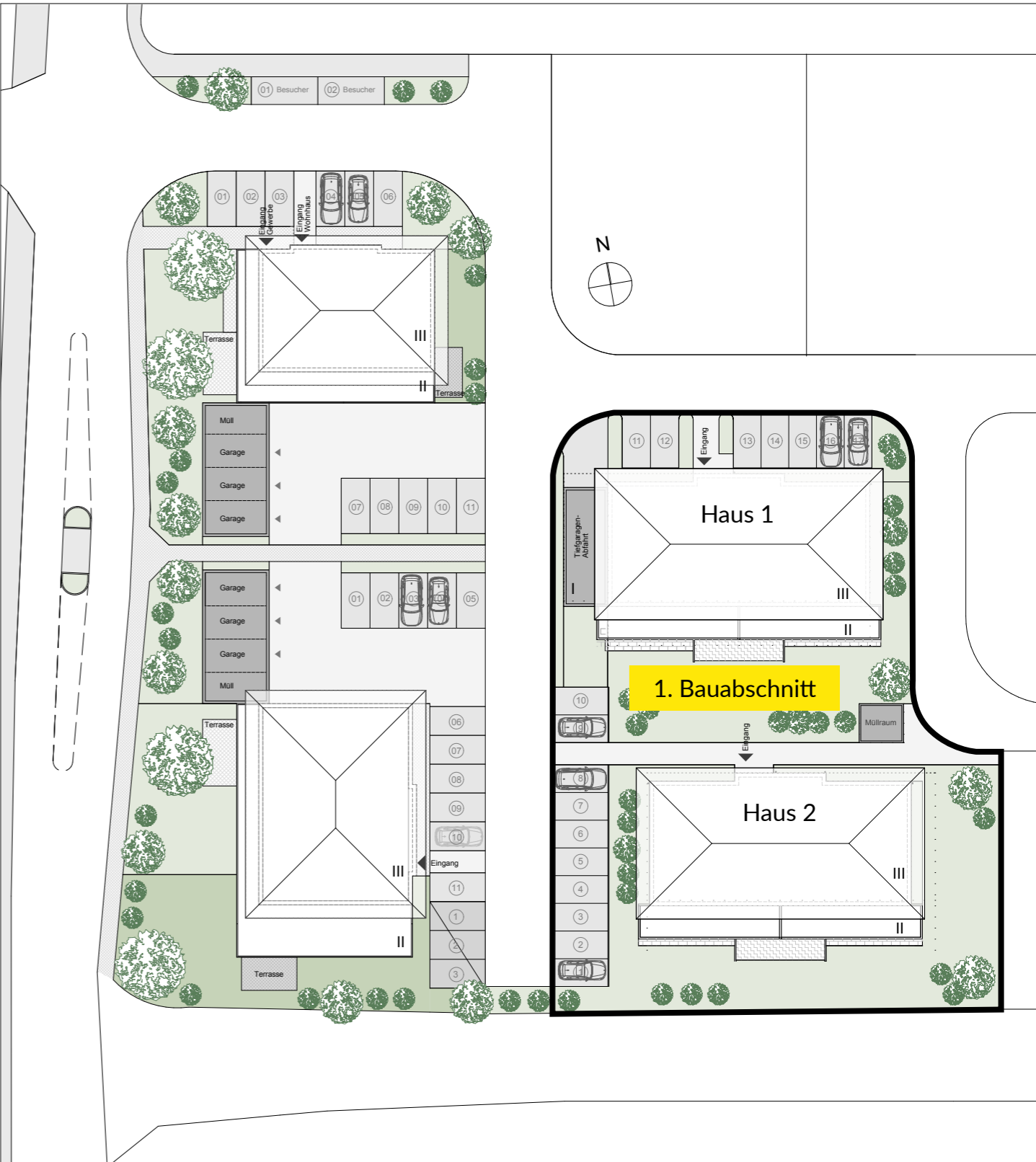
## Die Lage



Leben im Grünen, aber doch zentral. Auf diesem großzügigen Areal am südlichen Ortseingang von Meilenhofen entsteht Ihr neues Zuhause.



# Lageplan



*Nähe und Freiraum ergänzen sich  
in Meilenhofen perfekt.*



# Das Projekt



Abseits von der Hektik des Alltags schaffen wir am südlichen Ortseingang von Meilenhofen einen Rückzugsraum zum Wohnen und Wohlfühlen.

Im 1. Bauabschnitt entstehen 16 Wohnungen verteilt auf zwei Häuser mit viel Raum für die Gemeinschaft und jeden Einzelnen.

Alle Wohnungen sind mit großen Terrassen, Balkonen oder Dachterrassen ausgestattet. Die eingebauten Liftanlagen sorgen für die Barrierefreiheit.

Die Wohnungen haben zwei und drei Zimmer sowie Küche und Badezimmer und sind zwischen 64 und 130 Quadratmeter groß. Sie werden mit Liebe zum Detail geplant, hochwertig und mit vielen technischen Feinessen ausgestattet.

Mit den Bauarbeiten haben wir bereits begonnen, die Fertigstellung ist für Sommer 2024 vorgesehen.



*Privatsphäre wird bei uns großgeschrieben.  
Durch die großzügig geschnittenen Wohnungen bekommt  
das Leben in Meilenhofen eine besondere Qualität.*



# 1. Bauabschnitt mit 16 Wohnungen



Zuhause in  
**Meilenhofen**

*Immobilien können nicht verloren gehen.  
Mit gesundem Menschenverstand gekauft und  
mit angemessener Sorgfalt verwaltet,  
handelt es sich um die sicherste Investition der Welt.*

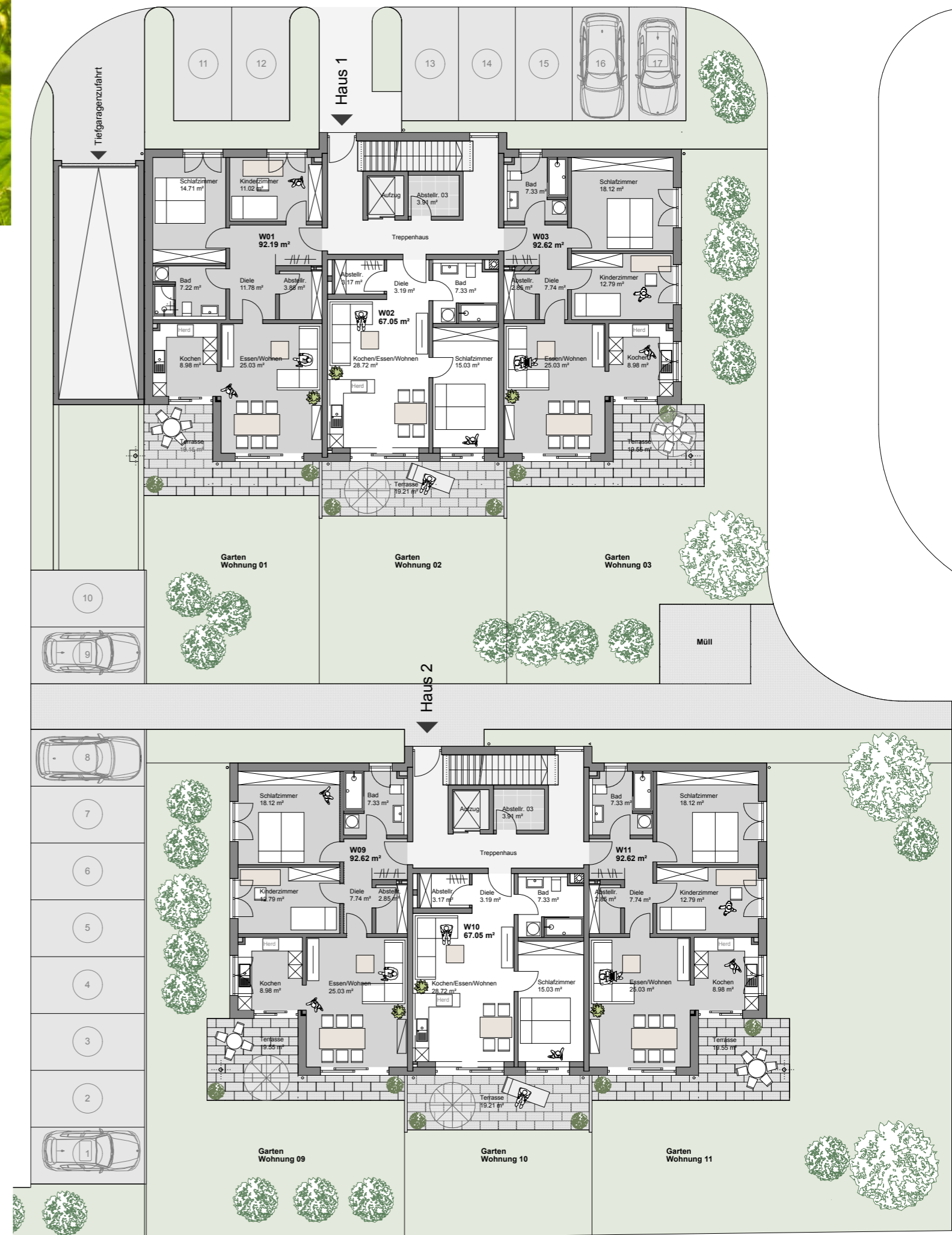
*– Franklin D. Roosevelt*

# Übersicht 1. Bauabschnitt

## Das liegt uns am Herzen



- Alle acht Wohnungen in den beiden Häusern sind nach Süden ausgerichtet.
- Die Innenräume sind angenehm hell und optimal aufgeteilt.
- Eine großzügige Tiefgarage und zusätzliche Außenstellplätze ermöglichen Anwohnern und Gästen angenehmes Parken.
- Wir legen Wert auf eine attraktive Gartengestaltung.
- Unsere Häuser stehen für technische Finesse, hochwertige Baumaterialien und nachhaltige Ideen.



# Haus 1 / Erdgeschoss

## Wohnungen 01 bis 03





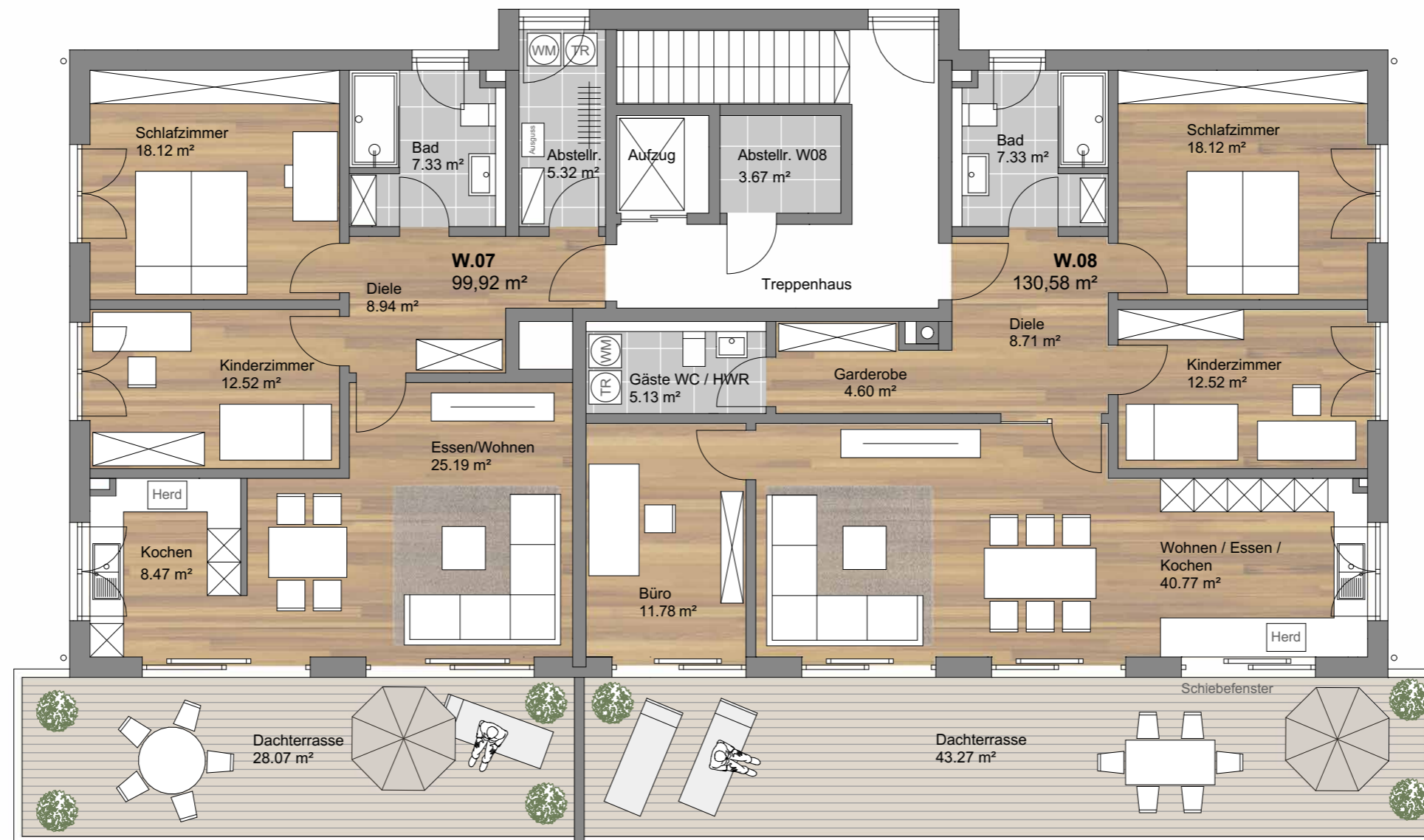
# Haus 1 / 1. Obergeschoss

Wohnungen 04 bis 06



# Haus 1 / 2. Obergeschoss

## Penthouse 07 und 08



# Haus 2 / Erdgeschoss

## Wohnungen 09 bis 11



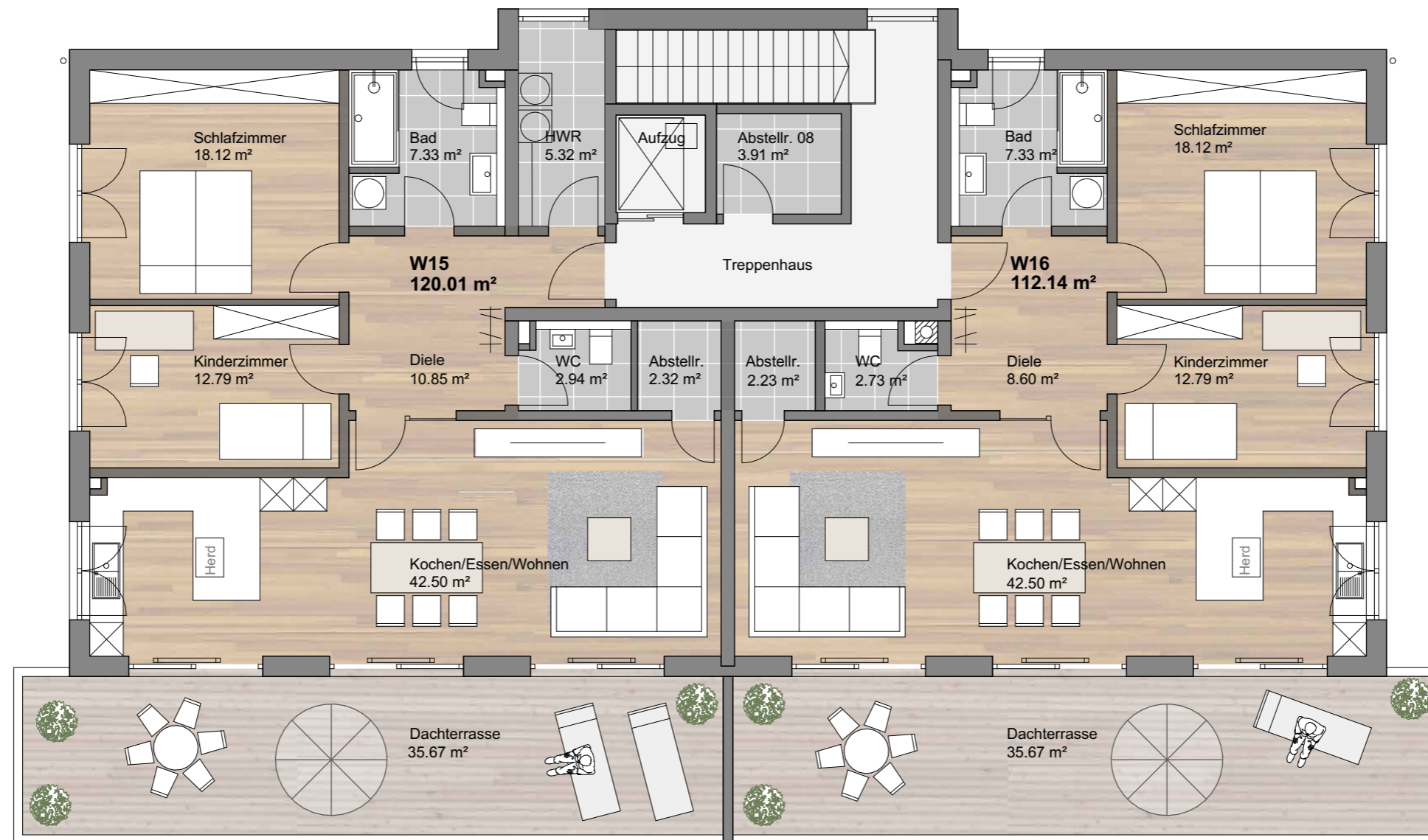
# Haus 2 / 1. Obergeschoss

Wohnungen 12 bis 14



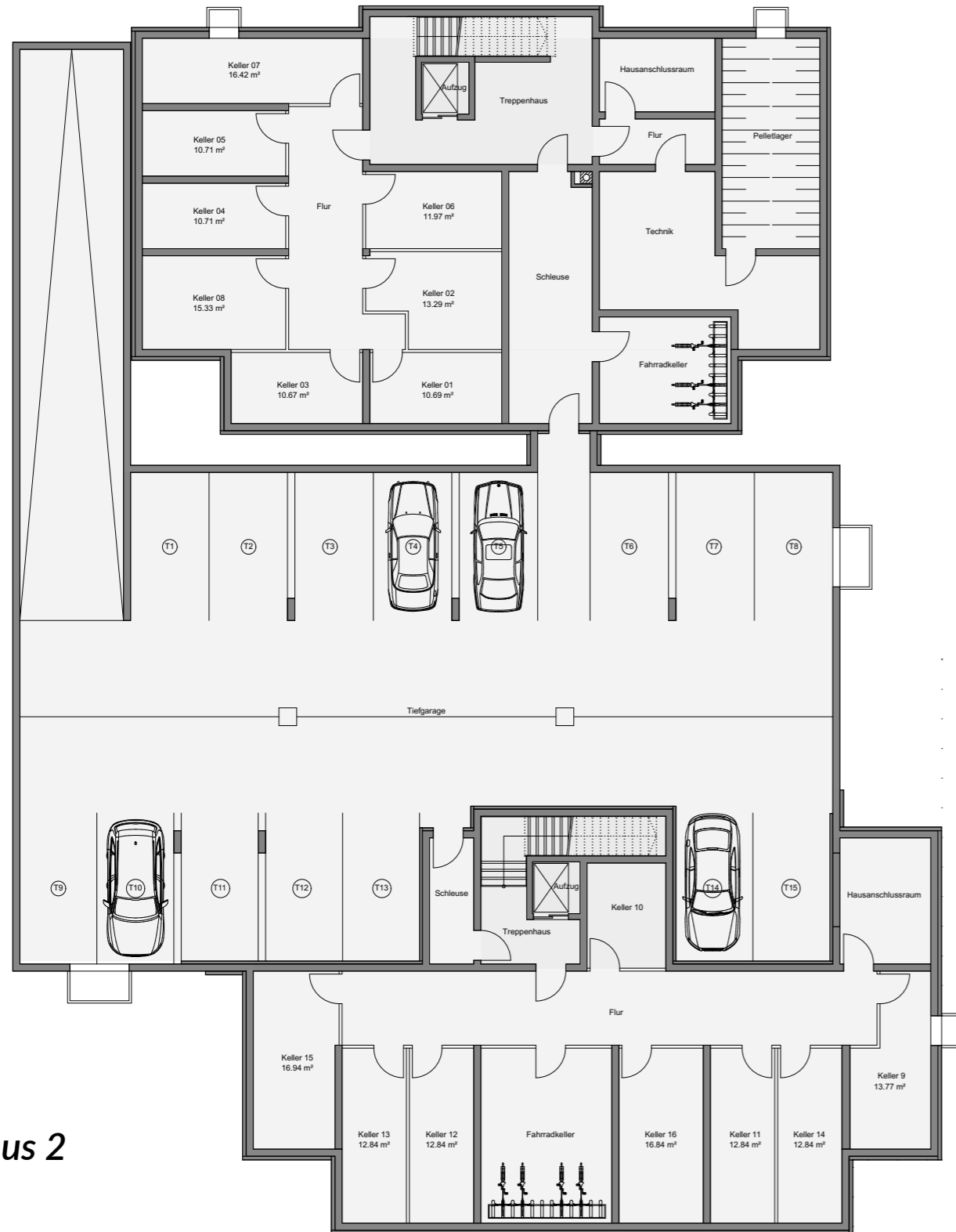
# Haus 2 / 2. Obergeschoss

## Penthouse 15 und 16



# Tiefgarage / Kellergeschoss

Haus 1



Haus 2



Zuhause in  
**Meilenhofen**



# *Die Ausstattung*



Die Details Ihres Zuhauses gestalten Sie nach Ihren Vorlieben und Bedürfnissen. Sie profitieren von unserer mehr als 30-jährigen Erfahrung.



## Behaglich

- Naturnahes Umfeld
- Herrliche Gärten und Terrassen zum Wohlfühlen
- Naturholzböden und Feinsteinfliesen in den Privaträumen
- Helle Wohn- und Schlafräume durch bodentiefe Fensterelemente



## Komfortabel

- Panorama-Schiebetüren auf Balkone und Terrassen
- Großzügige Bäder mit superflachen Duschwannen
- Jede Wohnung mit Zugang zur Liftanlage
- Angenehmes Parken in der geräumigen Tiefgarage



## Nachhaltig

- Wohngesunde, energiesparende Ziegelbauweise für ein gesundes Raumklima
- Attraktives Wohnkonzept für Jung und Alt
- Wertsteigerungspotenzial in optimaler Wohnlage



# Referenzen



# Referenzen



# Der Bauherr



Die Archus Bösl GmbH ist seit mehr als 30 Jahren ein Garant für zuverlässige Bauqualität. Dank unserer Erfahrung verwirklichen wir unsere Projekte reibungslos und termingenau. Private wie gewerbliche Auftraggeber bauen seit Jahrzehnten auf unser Wissen und unseren Service. Gemeinsam schaffen wir Orte zum Wohnen, Arbeiten und Wohlfühlen.

Wir arbeiten mit den besten Handwerksbetrieben der Region zusammen. Über die Jahre sind Geschäftsbeziehungen zu vertrauensvollen Partnerschaften herangewachsen. Das vereinfacht Zusammenarbeit und Ablauf bei unseren Projekten – inzwischen haben wir über 500 Wohnungen an zufriedene Bewohner übergeben.

Sie können sich darauf verlassen, dass Ihr neues Zuhause von uns kompetent und engagiert betreut wird – während der Bauphase und auch nach der Fertigstellung. Wir schaffen Baukultur, die sich durch hohe Zuverlässigkeit und hochwertige Ausstattung auszeichnet.

*„Unsere Devise: Man muss einem Haus die Freude ansehen, mit der es gebaut wurde!“*

Archus Bösl

**Ein wichtiger Baustein:  
Über 30 Jahre Erfahrung**





## *Bauen Sie auf unsere 30-jährige Erfahrung*

Archus Bösl GmbH  
Wohn- und Gewerbebau  
Am Graben 1  
84048 Mainburg

Telefon (08751) 87 52 70  
Fax (08751) 87 52 71  
E-Mail [info@archus-boesl.de](mailto:info@archus-boesl.de)  
[www.archus-boesl.de](http://www.archus-boesl.de)

